

# 総務局

RFC オンライン新歓/対面新歓

2026年度

開始まで少々お待ちください



# 総務局

RFC 新歓ガイダンス

2026.4.23



総務局対面新歓参加QRコード



# ／ 目次 ／

- |           |           |
|-----------|-----------|
| 1 RFCとは   | 5 局員について  |
| 2 総務局とは   | 6 入会方法    |
| 3 理大祭会議とは | 7 質疑応答    |
| 4 部署紹介    | 8 レク（クイズ） |

# 役員紹介

局長



**森 琢馬**

数学科  
食品衛生部署  
場所割り部署

副局長



**福井 友菜**

化学科  
備品割り・暗幕部署  
食品衛生部署

01 /

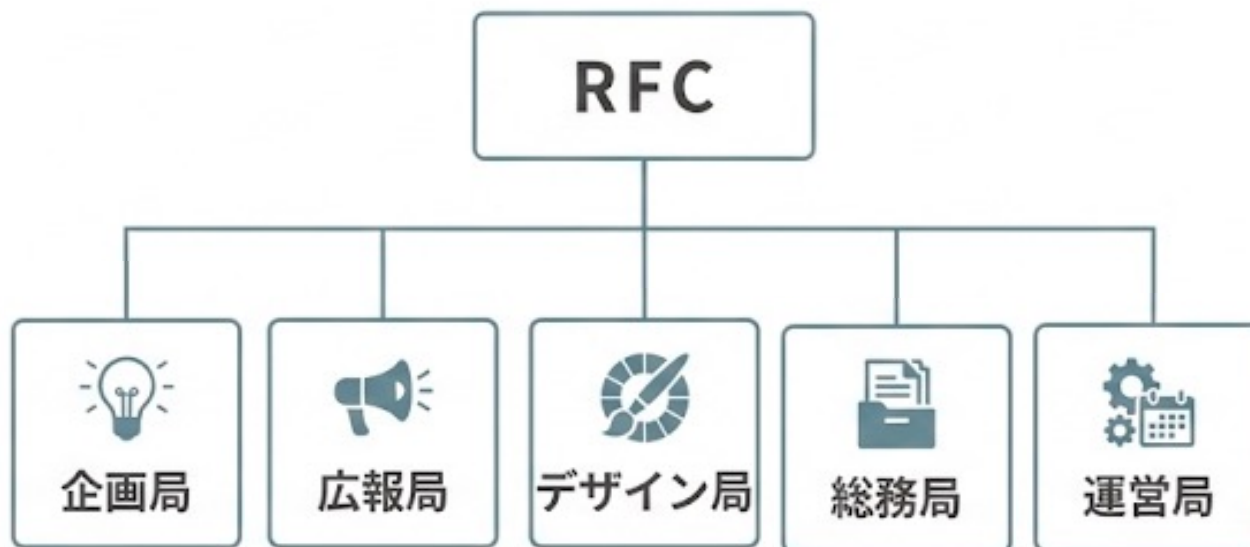
# RFCとは

昨年度1日だけ積もった雪でその日に作られたゆきだるま  
東京理科大学を夢見ている



# | RFCとは

- 高校の文化祭実行委員会にあたるもの
- 理大祭の実施形態から企画まで考えます



02 /

# 総務局とは

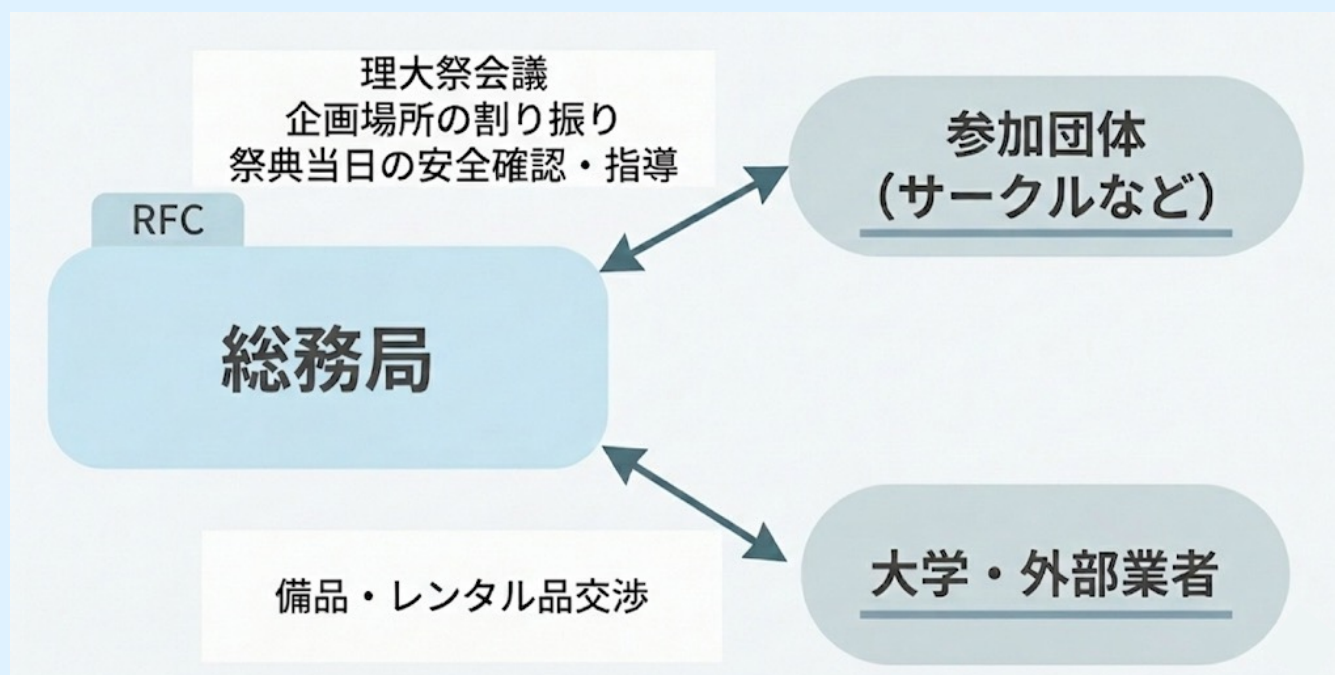


俺流塩ラーメンが何故か神楽坂の上と下に2店舗ある



## 総務局とは

- ・ 理大祭の運営に最も深く関わる局
- ・ 理大祭に参加する団体や、大学・業者と関わる



RFC公式キャラクター りかまる

# 総務局とは

## 主な活動

祭典期間の事故防止のための巡回



団体・大学・外部業者などとの交渉



理大祭会議の資料作成・会議運営



03 /

# 理大祭会議とは

理大祭会議ではその月の誕生日の人をお祝いする



# 理大祭会議とは

毎月1~2回、参加団体と行う会議のこと  
そのための準備（資料作り・会議運営など）を事前に行う

理大祭会議運営



お昼ごはん



04 /

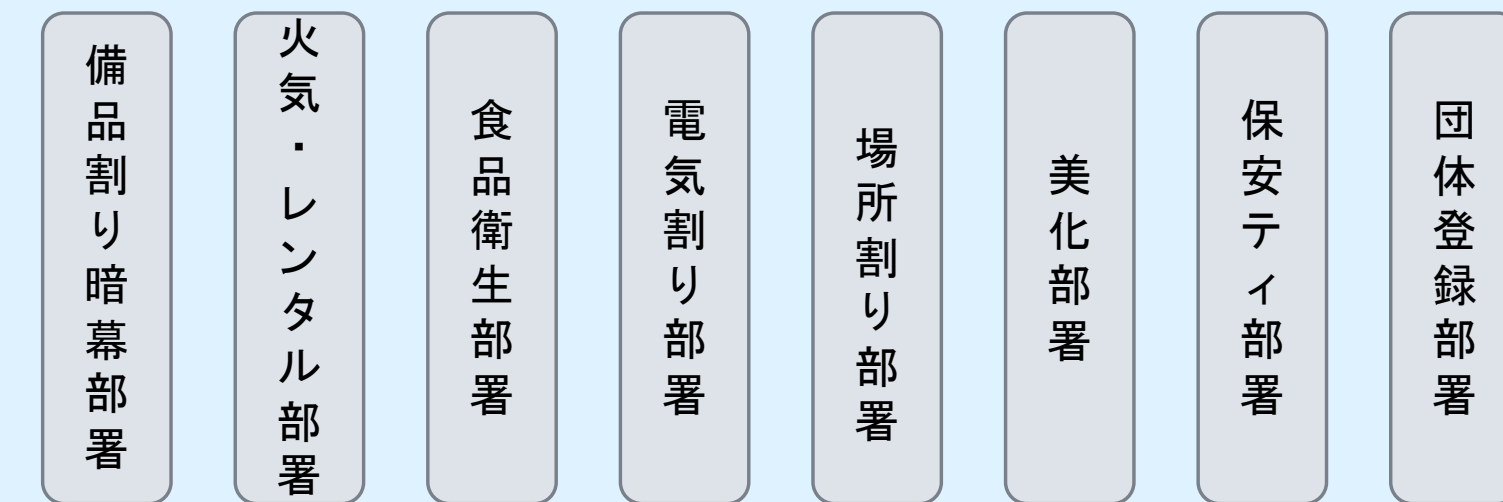
## 部署紹介



箱根神社でおみくじを引いたところ、  
奇跡的に同じ番号が出た🍵

## 部署紹介

総務局には8つの部署があります



→ 2大部署と言われ、  
ほとんどの局員がこのどちらか1つに所属します！

# | 部署紹介 備品割り・暗幕

チーフ



村松 昂栄

ビジネスエコノミクス学科

- 祭典に使用する**備品（机や椅子）の管理**をする部署
- 備品の数や有無をチェックし、各団体に備品を割り振る
- **後期から忙しくなる**



# 部署紹介 火気・レンタル

チーフ



角谷 知紀

ビジネスエコノミクス学科

- 団体が使いたい調理器具等を集計し、業者と団体間の**レンタル品の仲介**を行う
- 祭典当日はレンタル品と火気の安全管理を行っている
- **後期**に業務が集中している



# 部署紹介 食品衛生

チーフ



中野 優

化学科

- 食品に関する企画を統括する部署
- 保健所の示した基準を元に、食品企画の安全管理を行う
- 後期と当日が忙しい



# 部署紹介 場所割り

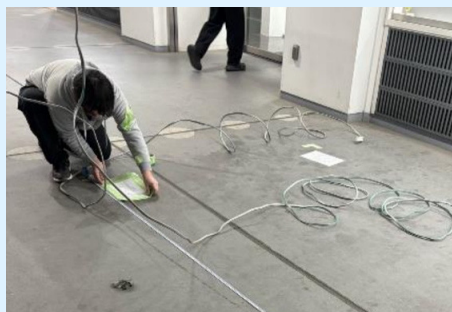
チーフ



足立 将真

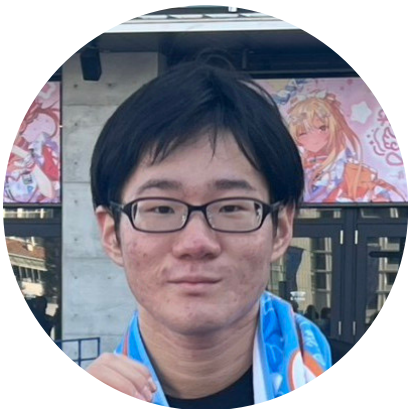
化学科

- 理大祭に参加する団体のニーズに合わせて、**教室や屋外を企画場所として割り振る**
- 理大祭の**レイアウトを左右する**、大事な仕事
- **前期**がメインの業務



# 部署紹介 電気割り

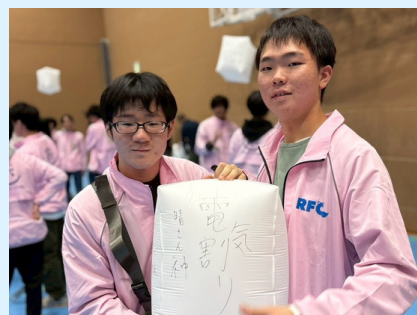
チーフ



木之下 力也

化学科

- 参加団体が使用する**電気量の管理**を行う
- 祭典時にブレーカーが落ちないように、各企画団体の**電気量を調節**する
- **配電図**を見ながらコンセントを割り当てる



# 部署紹介 保安ティ

チーフ



坪井 優佳

応用化学科

- 理大祭のルール“オールマイティ”の編集を行う。
- 実行委員や団体に説明することで祭典のルールを関係者全員に理解してもらう。
- 祭典当日は巡回等を主導し**安心安全な理大祭を実現する。**



# 部署紹介 美化

チーフ



末永 日向子

化学科

- **ゴミの回収**やエコ容器の販売、エレベーターの保護、実験企画の廃液に関する業務をする部署
- 比較的わかりやすい仕事が多く安心！
- 主な業務は**祭典期間中**に行う



# 部署紹介 団体登録

チーフ



小代田 麗葉

化学科

- 理大祭に参加する団体の情報を登録・管理する
- 団体募集・団体との交渉に必要な情報を扱う
- 前期に業務が集中している
- 人数が少ないので**すぐ仲良くなれる!**



05 /

# 局員データ



局旅行

# 局員データ

## 総勢26名

23 : 3人

24 : 10人

25 : 13人

男女比 : 7:6

理学部第一部 :

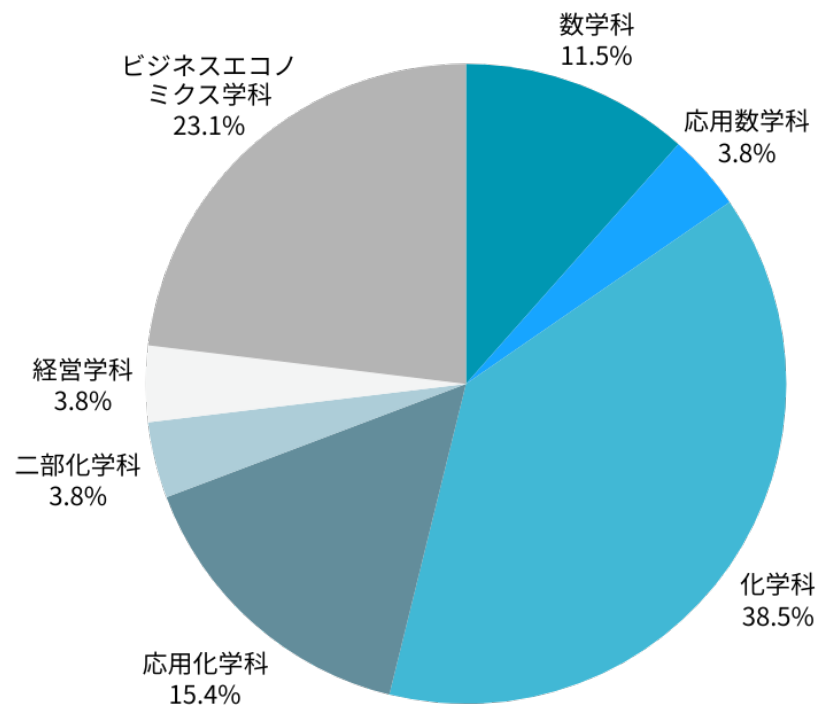
数学科3人、応用数学科1人、

化学科10人、応用化学科4人

理学部第二部 : 化学科1人

経営学部 :

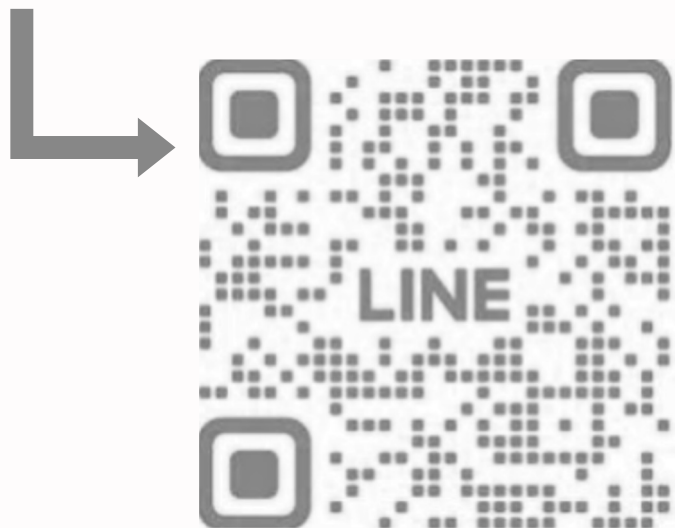
経営学科1人、ビジネスエコノミクス学科6人



# 06 /

## 入会方法について

LINE公式アカウントにて配信される入会フォームに回答してください



回答期限：5月2日（土）23:59まで  
期限を過ぎた場合は受理できません。

# 入会方法について

入会対象者 神楽坂地区に通う一年生及び二年生  
※退会歴のある二年生を除く

入会金

一年生…9000円

学友会費5000円  
+RFC入会費1000円  
+スタッフジャンパー費3000円

二年生…4000円

RFC入会費1000円  
+スタッフジャンパー費3000円

# 質疑応答

なんでも答えます！  
気軽に聞いてください！



# 番外編



ご清聴ありがとうございました！

総務局でお待ちしています！！





## LINE公式アカウントの登録はお済みですか？

入会用フォームがこちらから配信されています！

新歓情報も配信されるので、QRコードを読み込んでぜひ追加してください！

