

←公式LINE！
こちらには
局紹介や各種SNSのリンクも
載ってます！
登録していない人は
今しましょう！！

広報局新歓

★ 開始まで少々お待ちください



広報局新歓

★ RFC広報局へようこそ！！



<目次>

局長・副局長紹介

広報局について

企業渉外

物品協賛

神楽坂渉外

RFCの入会方法について

質疑応答



局長紹介

- 名前 稲垣愛
- 学科 経営学部ビジネスエコノミクス学科
- 部署 神楽坂渉外
- 誕生日 2月8日
- 好きなこと スキー、お笑いライブ



副局長紹介

- 名前 深津豊
- 学科 経営学部経営学科
- 部署 企業渉外
- 誕生日 11月8日
- 好きなこと 旅行



広報局について

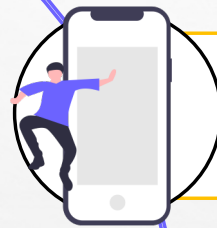
広報局とは??

神楽坂地区理大祭実行委員会
にある5つのメイン局のうち
の一つで大学外の人との関わり
がとても多い局です！



広報局の仕組み

【広報局】



企業渉外



物品協賛



神楽坂渉外

各部署紹介

01.企業渉外

02.物品協賛

03.神楽坂渉外

企業涉外



企業渉外

- ・理大祭運営のため、企業から広告協賛金を集める



電話掛け/メール送信



企画書/報告書の作成



一年間の業務

祭典日



2月

3-6月

6-7月

11月

12月

電話掛け準備

企画書作成

新規企業
リストアップ

電話掛け

新規企業
電話掛け

継続企業
電話掛け

契約書
送付

契約書
作成

広告デー
夕受取

請求書送付

報告書作成

請求書作成

領収書
送付

掲載代金
受取確認
(口座振込)

領収書
作成

～メンバー内訳～

学科	人数
MS	5
BE	2



企業渉外 の魅力

- 男女問わず仲がいい！
- 理大祭における縁の下の力持ち
- 社会人として必要な企業に
対するマナーが身に付けられる
- 様々な企業を知ることができる

物品協賛



1.活動内容

- 企業から協賛品を集める

理大祭で企画の景品やステージ企画の賞品として利用

電話やメールで
協賛依頼

1



企業

協賛品

2



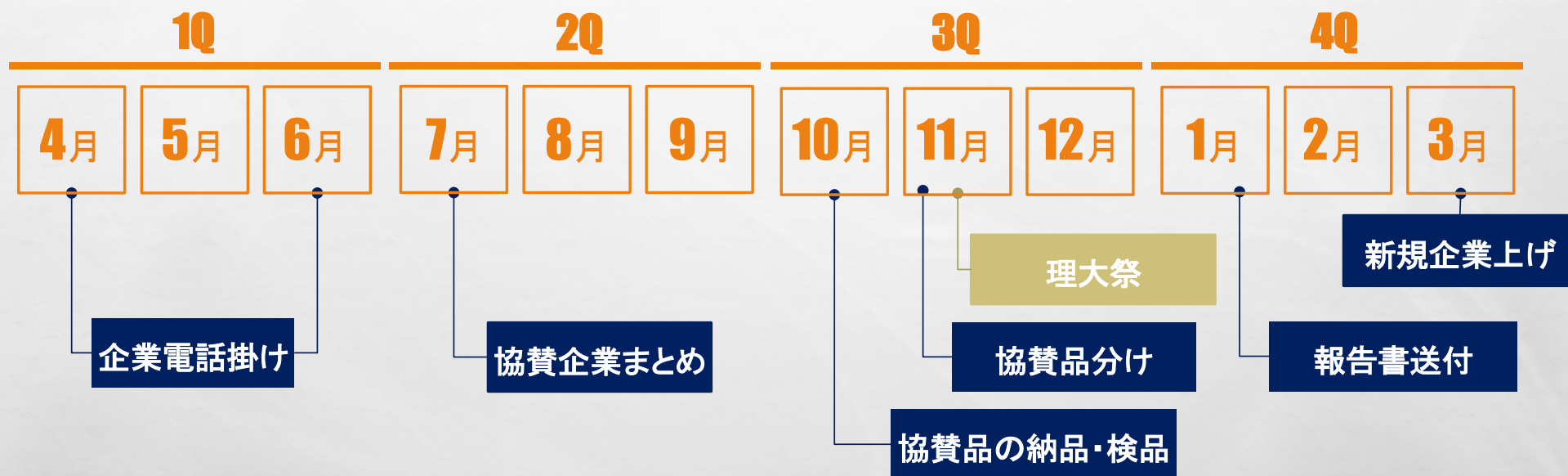
物品協賛

3



企画

2年間スケジュール



イベント

仕事

3.学科内訳

学科	人数
S	3
OK	1
MS	6
BE	2



神樂坂涉外



神楽坂涉外

- ・ 商店街のお店から協賛金を集める



電話掛け



お店



商店街回り

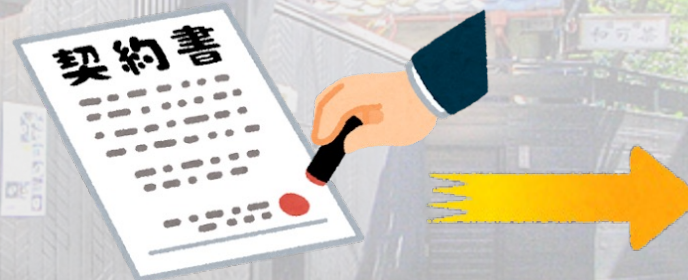


神楽坂涉外

- ・ 神楽坂喫茶を運営する



商品選び

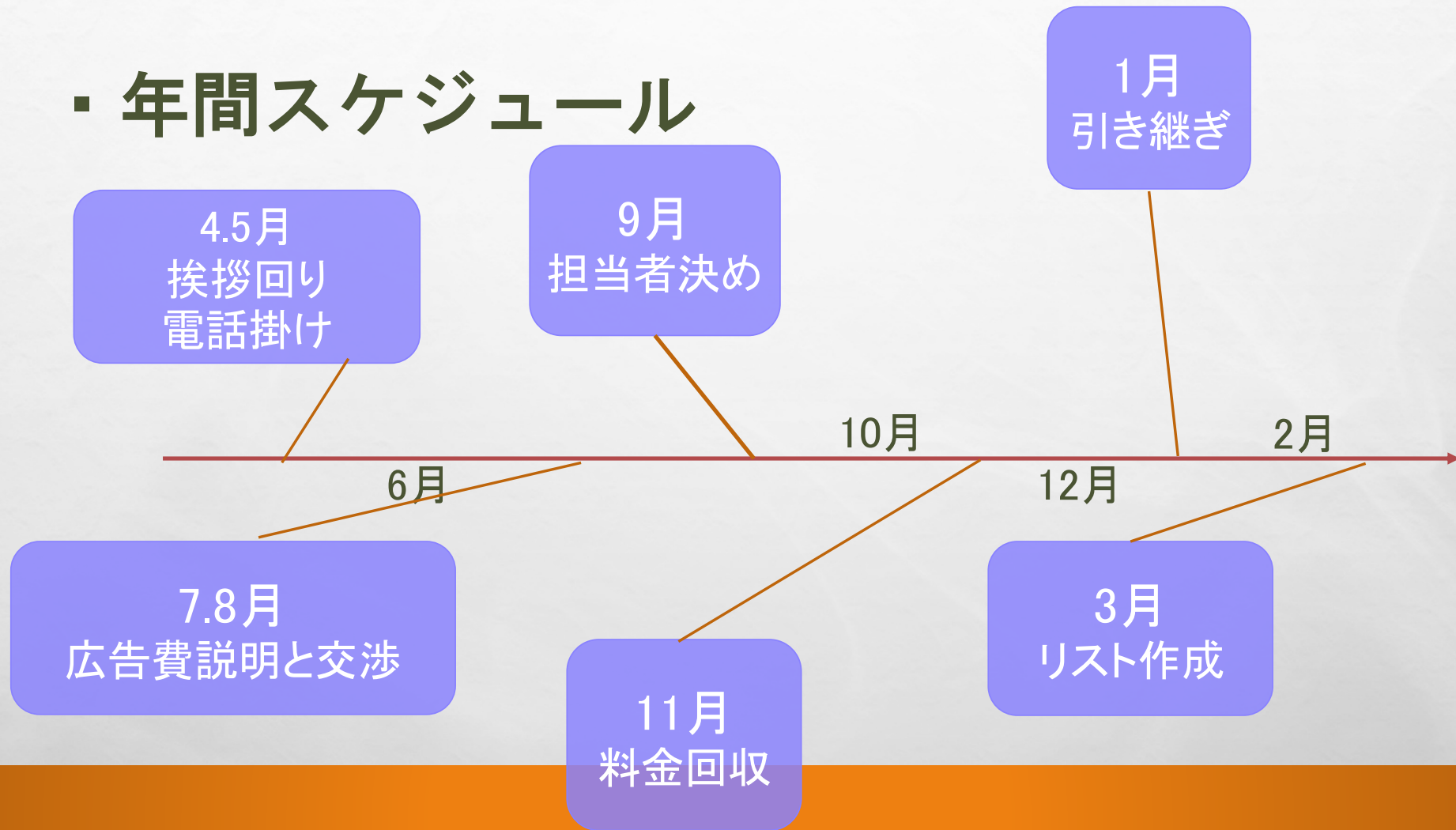


お店との契約

祭典当日



・年間スケジュール



メンバー内訳

OS	1
MS	1
BE	4
総計	6



RFCへの入会方法及び入会金について

～入会方法～

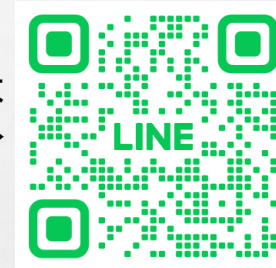
1. 公式LINEを登録する

こちらでは局紹介や各種SNSへのアクセスも可能となっているのでチェック！

2. 公式LINEで「入会」または「入会希望」とメッセージを送る

3. 2.の後に送信される入会フォームに回答する(締切5月2日23時59分)

公式LINEを登録していない人は
今しましょう！！→



～入会金について～

RFCでは入会時に所定の**入会金**がかかります。5月中旬に集金する予定です。

【1年生】

・学友会入会費 5000円

・RFC入会費 1000円

・スタッフジャンパー代 3000円

計9000円

【2年生】

・RFC入会費 1000円

・スタッフジャンパー代 3000円

計4000円



参加確認フォーム
回答をお願いします！



BBQや合宿、部署ごとのごはん会など、
様々なイベントも行っています！



質疑応答

RFCのことはもちろん、
学科のことや学校生活のことなど
何でも聞いてください！！





ご清聴
ありがとうございました！

