



デザイン局

デザイン局 の役割

理大祭に関する装飾を全て担っているのがこのデザイン局です！入り口や各館の装飾、看板やパンフレットなど、様々なものを1年を通して作成します。

デザイン局は4つの部署に分かれて活動しており、それぞれ求められる能力や作業内容が異なります。



作業部署

装飾品などの原案を実際に形に
します。対面作業がメインなの
でみんなと仲良くなれます！

クリエイイト部署

PCでデザイン案を作ります。
装飾品やチラシなど理大祭に関
わるデザインはすべてここで作
られます！

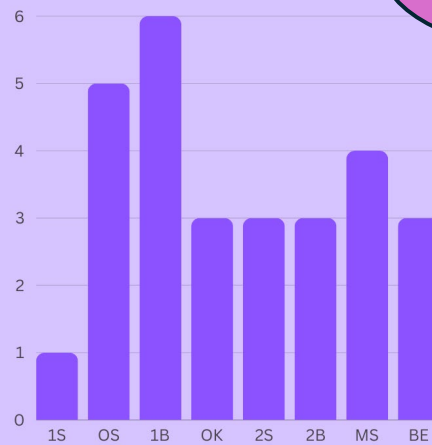
ホームページ部署

理大祭や新歓のHPを作成しま
す。ワードプレスというソフト
でホームページを作成するので、
プログラミング経験がない方
でも大丈夫です！

パンフレット部署

新歓や理大祭のパンフレットを
作成します。パンフレット作成
に少しでも興味を持ってくれた
人お待ちしております！

おわり

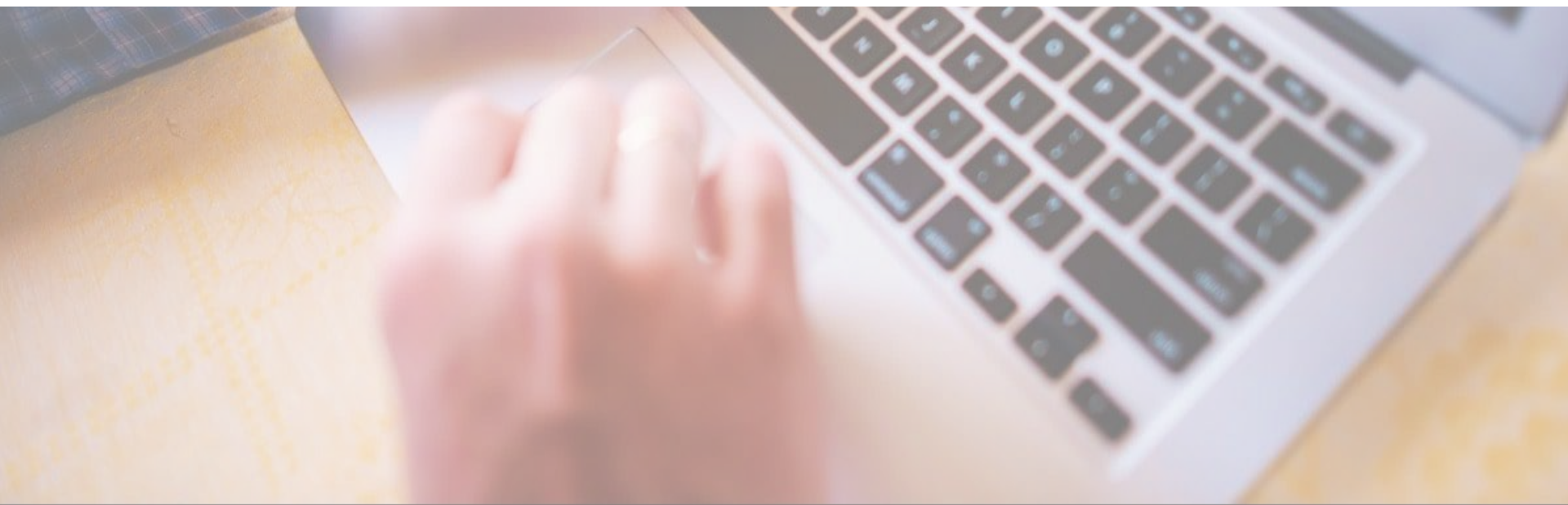


入会待ってるの
だ!





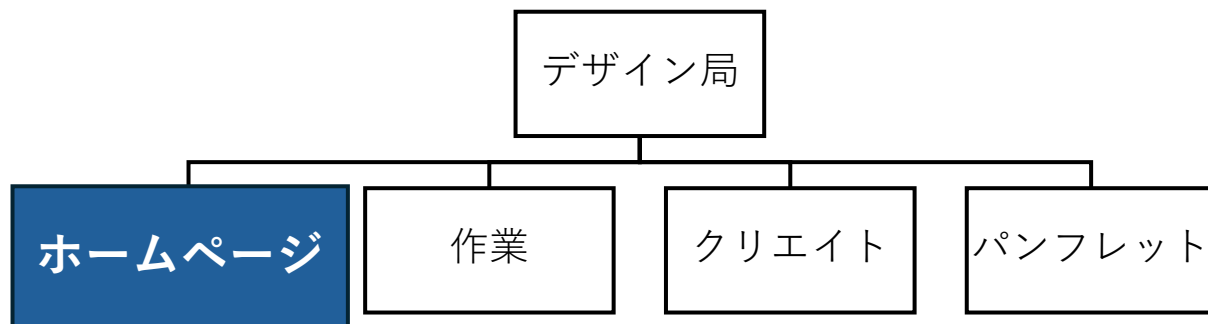
ホームページ部署



活動内容

ホームページの作成

- ・部分的なデザインの構成を考える
- ・ホームページの構成を考える
- ・文章を考える



出来る事



スキル
が身につく

みんなで作業するから



仲良く
なる

活動頻度

週**2**回（変動あり）

対面で集まってホームページ作成作業

年間スケジュール

WordPress 講習会を余裕がある時にやる予定

- 月：新歓c ♯作成開始
- 月：新歓c ♯公開
- 月：団体c ♯作成、公開
- 月：新歓、団体c ♯の反省
- 月：理大祭c ♯作成開始
- 月：プレイベc ♯作成開始 理大祭c ♯デザイン決定
- 月：プレイベc ♯公開
- 月：理大祭c ♯作成
- 月：理大祭c ♯公開
- 月：当日、企画内容変更などの修正

イラストデザインだけでなく、
レイアウトや構成など考えることができる



作業部署

作業チーフ

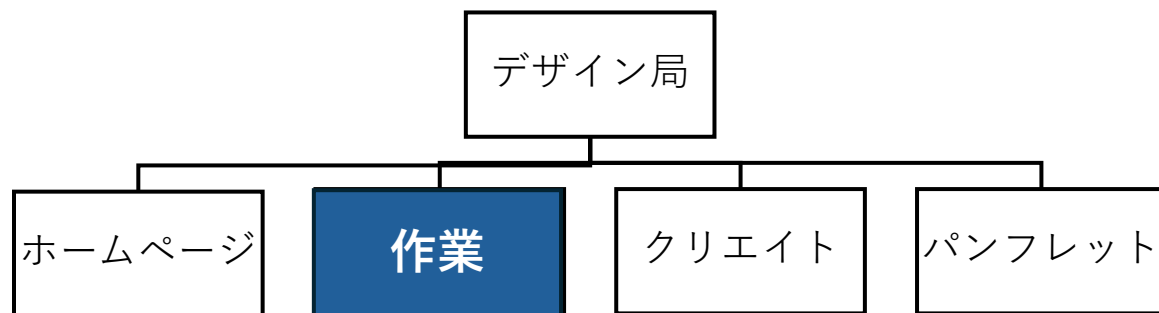
木南陽

小林優介

活動内容

作業部署

- ・ 製作！！（色塗り、看板の骨組み製作）
- ・ クリエイト部署が作ったデザイン案を実際に形にする
- ・ 製作物の設置（理大祭前日に行う）



作業部署の魅力

- ・ **作業部署は共同作業がメイン！**

新しい友人との交流や絆を深める機会になる！！

- ・ **同級生だけでなく、先輩との縦のつながりも増える！**

(過去問がもらえる可能性大 🙌)

- ・ **満足感！達成感！**

自分たちの手で作り上げたものが実際に理大祭で飾られる！これ本当に感動します・・・

活動頻度

飽きコマ、放課後に活動！！！！

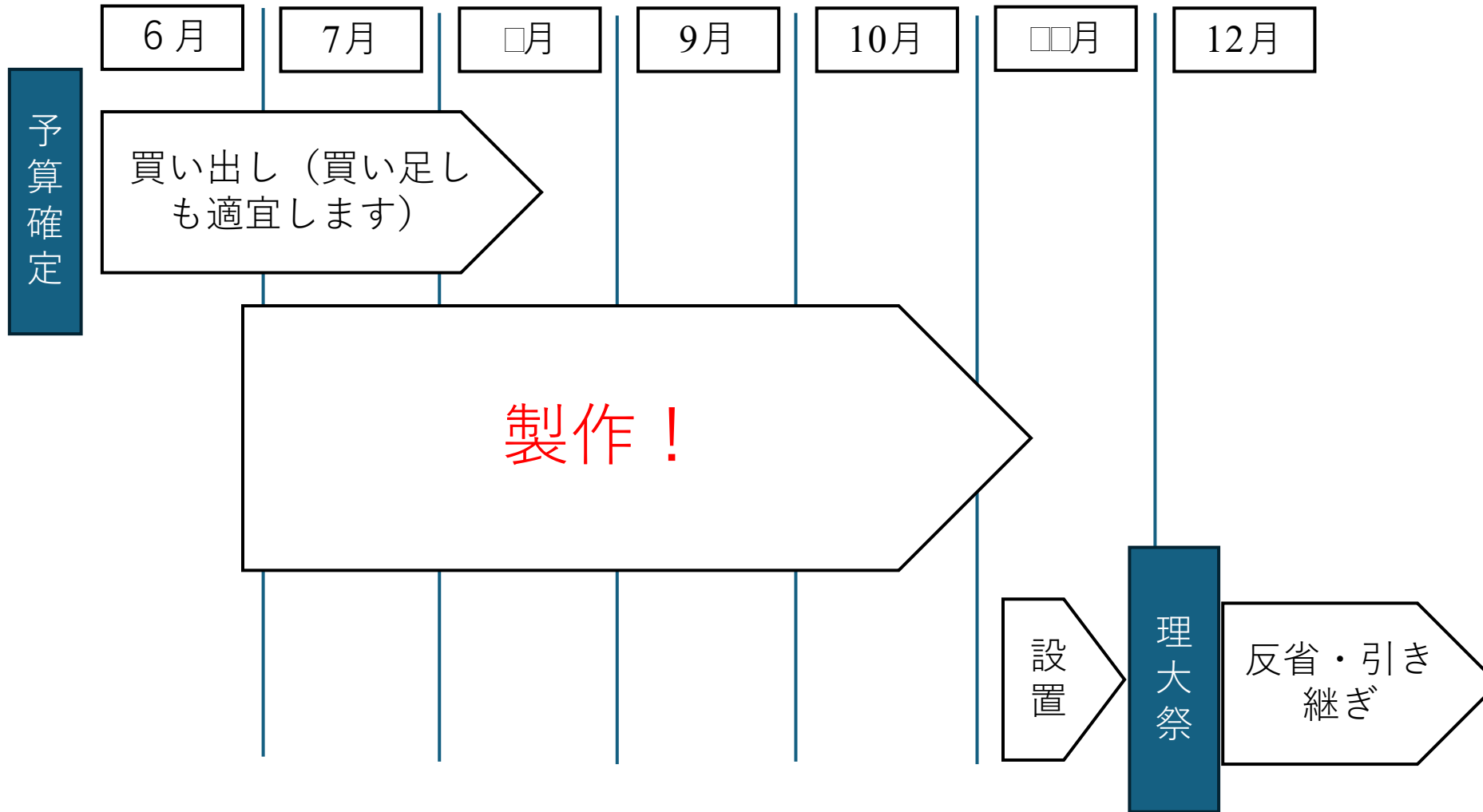
週□回程度で

皆さんに参加してもらいます

皆さんの授業の予定などを考慮してシフトを組んでいく形になります！

年間スケジュール

作業部署のスケジュールはとってもシンプル！



ラブで気楽に参加できる部署を目指しています！

メンバーとおしゃべりしながら作業する時間は勉強の気分転換にもピッタリ！

日常の学校生活から離れて、
新しい挑戦を

一緒にしてみませんか??

お待ちしております!!!



クリエイト部署



メインの内容

- ・ PCを用いて理大祭で使う装飾品のデザイン案を作成します



この部署のメリットとか書いて

- 自分が考えたデザインが大規模な学祭で使われる機会は貴重です！！
- 作業部署のお手伝いをする期間もあるので、作業部署の人たちとも仲良くなれます！
- デザインスキルも身に付きます

活動頻度

平日には授業終わりに作業部署と同じ活動場所に集まって活動予定です。

休日や長期休暇の間はオンライン上での活動になります。

平日の作業は参加自由なので忙しい人も安心！

年間スケジュール

- 月：
- 月：
- 月：
- 月：
- 月：作業部署が制作するもののデザイン作成
- 月：
- 月：
- 月：スタジャンデザイン作成
- 月：理大祭当日使用物のデザイン作成
- 月：本番！

あくまで大まかな流れです。依頼を受け次第製作になるので、このスケジュールよりも作るものが多いです！

製作物がない期間は作業部署のお手伝いになります！

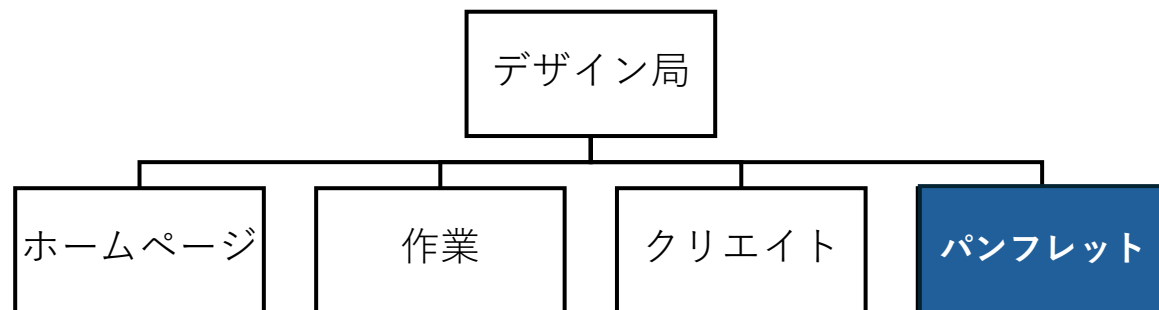
パンフレット部署



活動内容

メインの内容

- ・ 理大祭パンフレット作成
- ・ □□パンフ作成
- ・ 新歓パンフ作成



この部署のメリットとか書いて

- Adobe Illustrator(イラレ)・Adobe InDesign(インデザ)が使えるようになる。
- 全ての来場者が必ず手にするパンフレットの作成に携わることができる。
- デザインが苦手な人でも、文字入力や情報収集など仕事がきちんとある。
- 忙しくない時期が結構ある。

活動頻度

週に何回？ やりたいだけやって下さい！
あと場所とか 部室とか 未定です。 □

年間スケジュール

臨時で予定入ったりするか？←しません！

- 月：
- 月：新歓パンフ作成
- 月：
- 月：
- 月：□□パンフ作成
- 月：□□パンフ作成
- 月：理大祭パンフ作成
- 月：理大祭パンフ作成
- 月：理大祭パンフ作成
- 月：