

# 総務局

RFC新歓ガイダンス

理大祭室

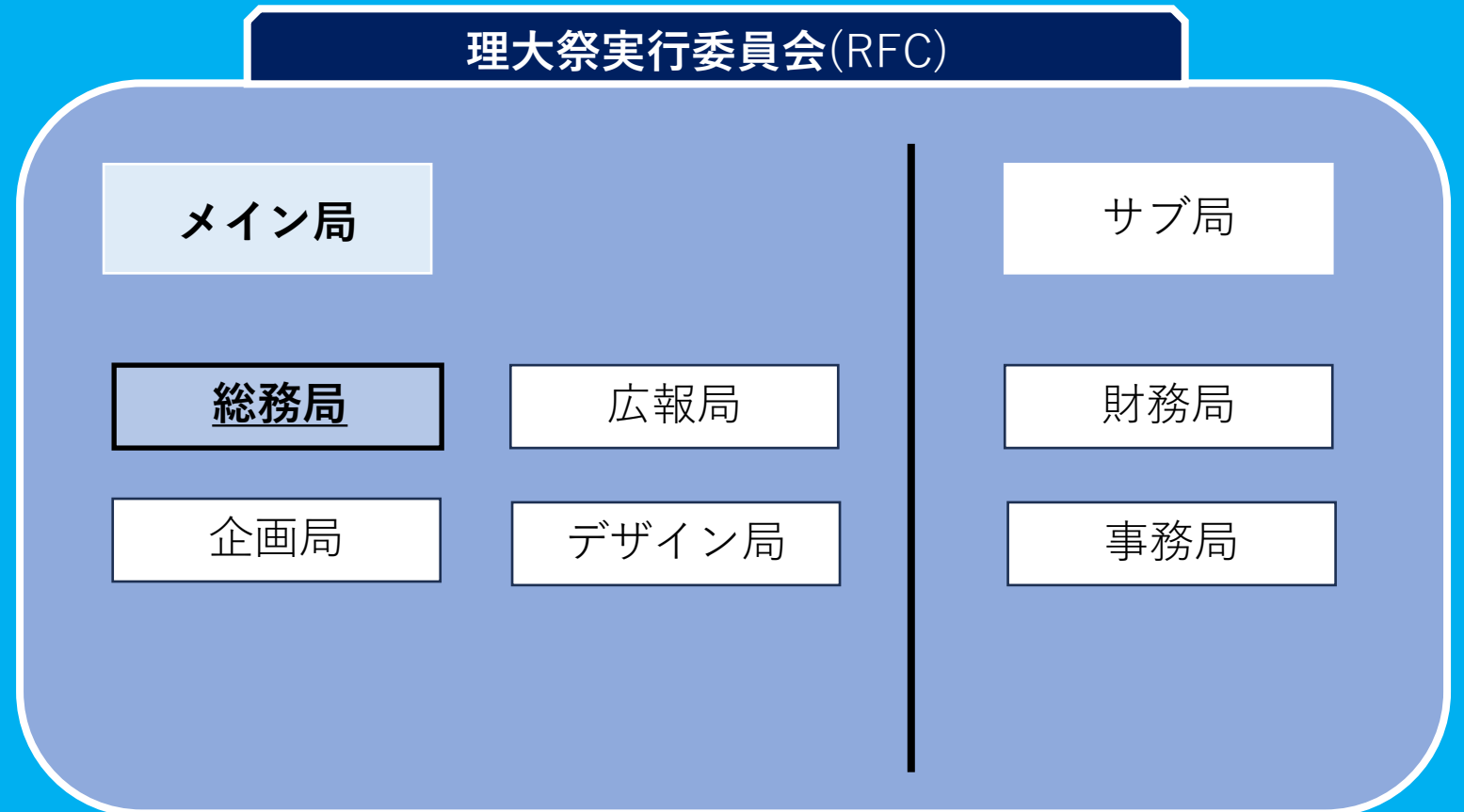
開始まで少々お待ちください！

# RFCとは



総務局長 MS 福岡拓人

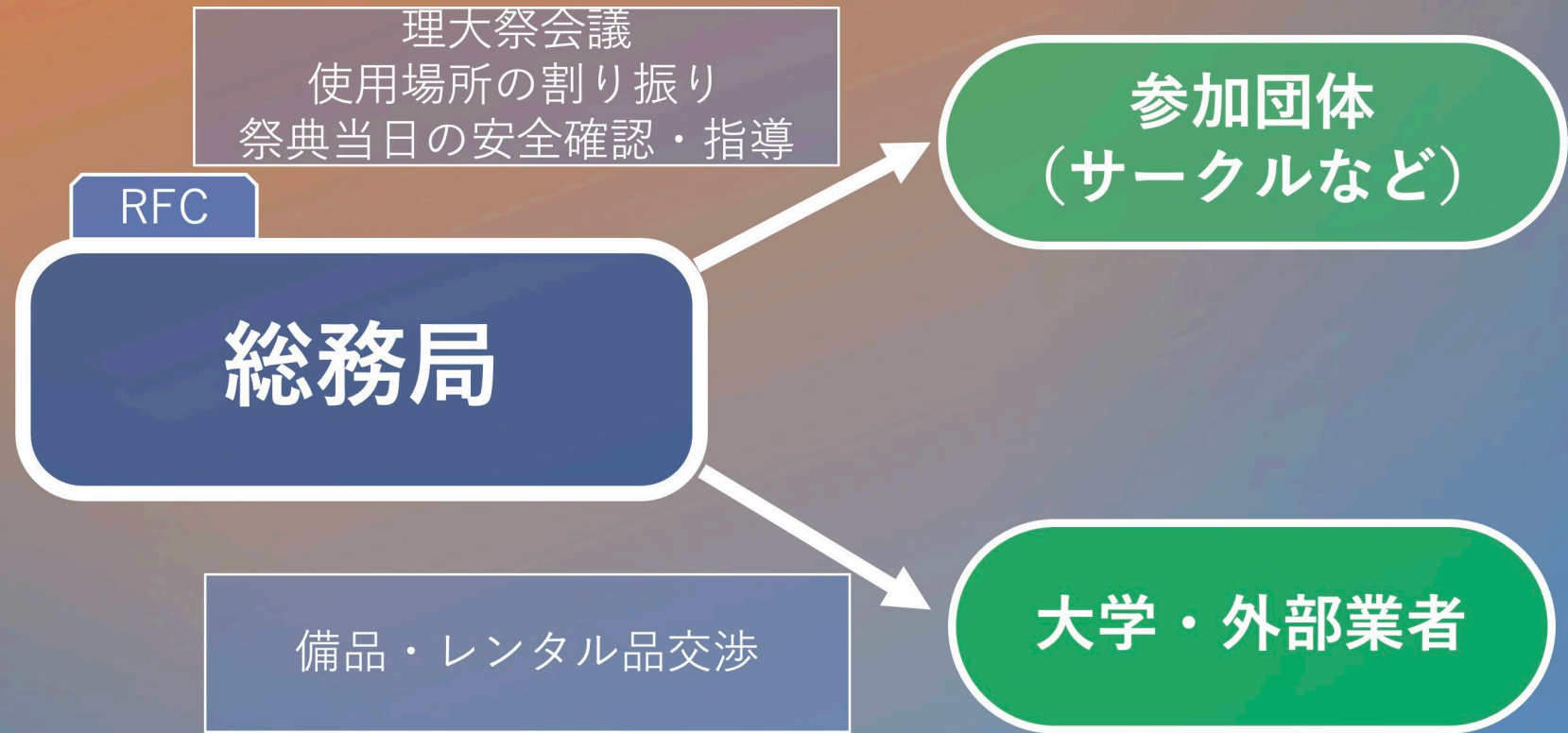
- 高校の文化祭実行委員に当たるもの！
- 理大祭の**実施形態**から**企画**まで考えます！



# 総務局とは



総務局副局長 K科 山中陽菜乃



- 理大祭の運営に最も深く関わる局
- 理大祭に参加する団体や、大学・業者と関わる

# 総務局の 活動内容

- 理大祭会議の資料作成・会議運営
- 団体・大学・外部業者などとの交渉
- 祭典期間の事故防止のための巡回



# 理大祭会議 とは



- ・ 毎月約1回、参加団体と行う会議のこと
- ・ 夕方から開催され、そのための準備(資料作り・会議運営など)を事前に行う

総務の人は朝から準備があるので理大祭会議のある日曜日は丸一日開けておく必要があるのだ！  
大変だけど、先輩と仲良くなれるチャンスなのだ！

神楽坂地区理大祭  
マスコットキャラクター  
りかまる

# 総務局の部署

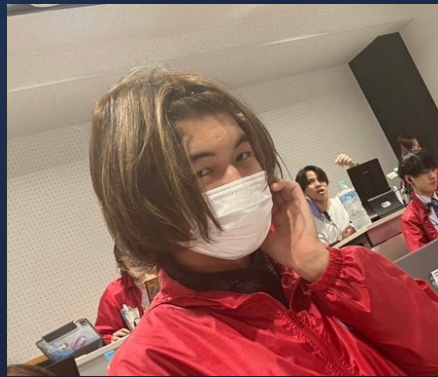
○火気・レンタル  
○備品割り・暗幕

○美化  
○場所割り  
○電気割り  
○食品衛生  
○保安管理・  
オールマイティ  
○団体登録

**2大部署**と言われ、  
ほとんどの局員がこのどちらか1つに所属します！

# 備品割り・暗幕

- 祭典に使用する備品に関する仕事が主で、その管理にExcelを使用する。
- 前期の仕事は特になく暇。後期から忙しくなる。
- メール対応はほとんどなし。



備品割りチーフ S科 澤野大



# 火気・ レンタル



火気レンチャーフ MS 竹内英臣

- 団体が使いたい調理器具等を集計し、業者と団体間の**レンタル品の仲介**を行う
- 祭典当日はレンタル品の**配布・管理・回収**を行う
- **後期**に割と業務が集中している





# 食品衛生



食品衛生チーフ K 星 悠王

- 食品に関する企画を統括する部署
- 保健所の示した基準を元に、食品企画の安全管理を行う
- 後期と当日が忙しめ(1年次の前期は暇)

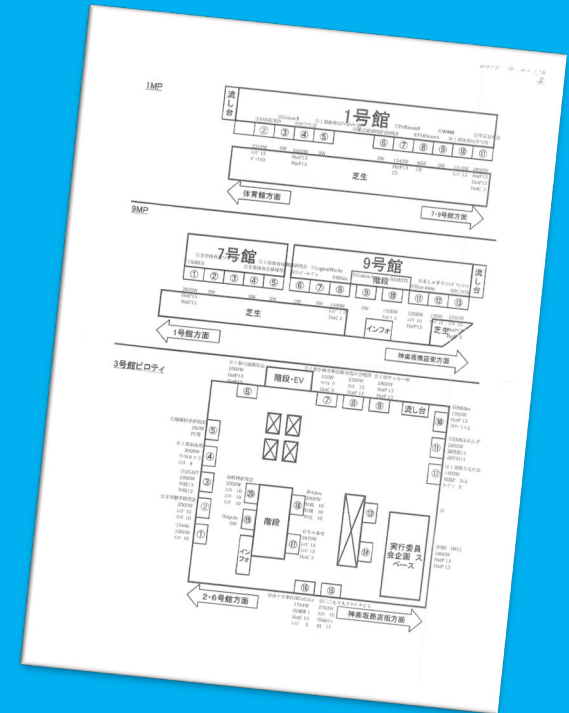


# 電気割り



電気割りチーフ K 山崎千歳

- 参加団体が使用する**電気量の管理**を行う
- 祭典時にブレーカーが落ちないように、各企画団体の**電気量を調節**する
- **配電図**を見ながらコンセントを割り当てる

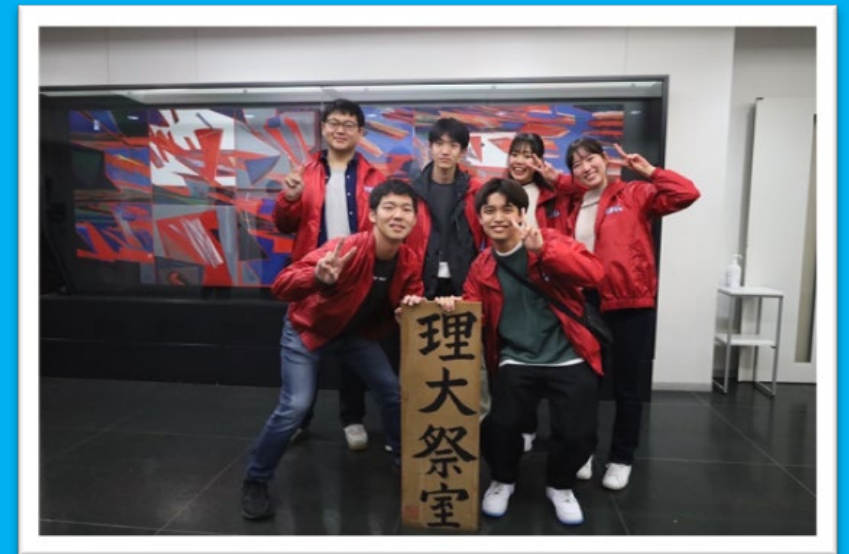


# 場所割り



場所割りチーフ OK 山野萌華

- 理大祭に参加する団体のニーズに合わせて、**教室や屋外**を企画場所として割り振る
- 理大祭のレイアウトを左右する、大事な仕事
- **前期**がメインの業務

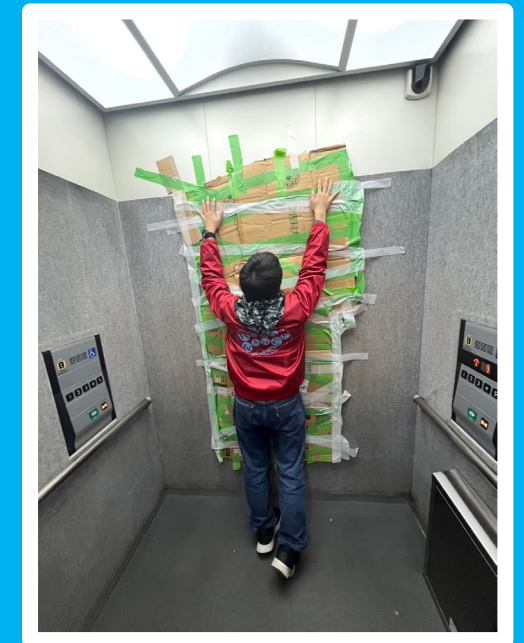


# 美化



美化チーフ K 山崎貴美子

- **ゴミ箱の管理**やエコ容器の販売、エレベーターの保護、廃液に関することが主な仕事
- 主な業務は**祭典期間中**に行い、総合的に見ると仕事量が少なく楽な部署



# オールマイティ



マイティチーフ 1B 本田悠一郎

理大祭のルールをまとめた冊子  
“**オールマイティ**”の編集を行い、  
実行委員や団体に説明することで  
祭典のルールを関係者全員に理解してもらう

誰よりも理大祭のルールに詳しくなれる！



# 保安管理



保安チーフ 1B 本田悠一郎



祭典期間中の**安全確認作業**や**事案対処**など、祭典を安全に進行するための大事な縁の下の力持ちのような部署

前期は仕事が少ないが**祭典期間前**、**期間中**が忙しい



# 団体登録



団体登録チーフ K 木村詩乃

- ・各団体の責任者の情報を登録・管理する
- ・団体募集・団体との交渉に必要な情報を扱う
- ・前期と後期で大きな仕事の一つずつ  
(あとは理大祭会議でちょこまか仕事ある)
- ・人数が少ないのですぐ仲良くなれる！



※あくまでイメージ



今年はこれより増えるはず

# 局員データ

- 総勢**24人**(少数精鋭！)  
うち 22…6人、23…18人  
男女比…**16:8**

- 学科内訳

理学部第一部：

数学科1人、応用数学科2人、物理学科2人、  
化学科9人、応用化学科2人

経営学部：

経営学科3人、ビジネスエコノミクス学科4人、  
国際デザイン経営学科1人





# 総務の日常はこんな感じ！



公式LINEの登録はお済みですか？



入会用フォームがこちらから配信されています！  
**(5月6日(月) 23:59まで)**